



Yutong International Holding Co., Ltd. Tel: +86 371 8533 8999

Las imágenes pueden incluir equipos y accesorios opcionales que no están instalados de acuerdo con los estándares. Los productos están sujetos a mejoras técnicas; Yutong se reserva el derecho de cambiar las especificaciones del producto sin previo aviso, y todos los derechos están reservados.

Declaraciones especiales: La información ilustrada en el folleto es solo de referencia y no debe utilizarse como base para realizar pedidos de vehículos. La empresa se reserva el derecho de cambiar e interpretar.

Derechos de autor reservados. Edición de Junio de 2024



Mejor tecnología Mejor logística

Camión ligero de nueva energía Yutong Serie T

Más económico

Profundamente integrado con los escenarios de operaciones logísticas urbanas, mostrando la verdadera calidad de los camiones ligeros de nueva energía



Cadena eléctrica súper integrada T-POWER

- **Software: rendimiento excelente**
Alta eficiencia, alta fiabilidad, alta seguridad
- **Hardware: máxima fiabilidad**
Bajo consumo, larga autonomía, visualización precisa, control estable

T-POWER

Sistema de "batería, motor, controlador" fiable para un rendimiento superior

- **Batería** Aumento de la densidad de energía de **94%**
- **Motor** Aumento de la densidad de torque de **100%**
- **Control eléctrico** Reducción del consumo de energía en condiciones de trabajo de **40%**
- **Autonomía en condiciones de trabajo integrales** 100km → **300km**
- **Funcionamiento seguro** **190.000** vehículos **40,200** millones de kilómetros
- **Comportamiento en el mercado** Buses de nueva energía chinos en el mercado europeo, **No.1** en cuota de mercado





Conexión inteligente

- Cabina para vehículos comerciales, más conveniente



Asistente inteligente Gestor de operación

La primera plataforma inteligente de nube en red con petabytes de almacenamiento y miles de millones de cálculo de alto rendimiento

- De un vistazo

Gestión de datos múltiples para mayor claridad y precisión
- Gestión integrada

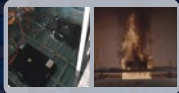
Asistente de gestión integrada para las condiciones del vehículo, el conductor, el consumo de energía, etc.
- Personalización

Apoyo al desarrollo personalizado



Batería de nueva generación: segura y duradera

- Alta seguridad Estructura "sandwich" contra incendios | Sistema de protección con gases secos
Impermeabilidad extrema a **1m 24h**
Resistencia al fuego extrema a **1.300°C**
- Alta eficiencia energética
Celdas de alta energía específica | Diseño estructural de alta integración
Ahorro de espacio **25%**
- Larga vida útil
Diseño estructural de alta resistencia
Temperatura homogénea de alta eficiencia
Equilibrio inteligente
Vida útil **400.000 ~ 800.000km**



Control eléctrico integrado: ligero y eficiente

- Máxima eficiencia **99,5%**
- Reducción sistemática de peso **50%**
- Reducción del consumo de energía del vehículo **5%**



Eje eléctrico ligero: bajo consumo y alta eficiencia

- Reducción sistemática de peso **49%**
- Ahorro de espacio en el chasis **30%**
- Eficiencia máxima del sistema **93%**
- Recuperación máxima de energía de frenado regenerativo **55%**
- Reducción del consumo de energía del vehículo **5%**



Tecnología de carga súper rápida: rapidez y tranquilidad

- Capacidad máxima de carga de corriente de una pistola: **250A**
Carga de doble potencia
Totalmente compatible
Enchufar y desenchufar en cualquier momento



Plataforma E de YEA

Primera plataforma exclusiva eléctrica integrada de software y hardware en la industria de vehículos comerciales



Lejos

Mayor autonomía de conducción en más del 15%

- 🔋 Batería de súper energía y alta seguridad y capacidad
- ⚙️ Sistema de accionamiento eléctrico integrado ligero y altamente eficiente
- 🔄 Sistema de recuperación de energía de frenado de múltiples etapas

Escenario aplicable: logística urbana

Datos de pruebas de camiones ligeros : Autonomía con carga completa y SOC de 100% (medida por los clientes): **270km** (consumo de SOC hasta el 8%), Consumo de electricidad por 100km: 34kWh/100km

Rápido

Operación rápida y eficiente

- 📦 Carga súper rápida
- 🚚 Compartimiento de carga súper grande
- 🔧 Exento de mantenimiento, con una garantía prolongada

Escenario aplicable: carga instantánea

Duración de carga: carga rápida de CC <1h
Se carga en 1 hora y funciona durante un día

Fuerte

Potente, rápido y estable

- ⚡ Sistema de propulsión eléctrica adaptativa de alta potencia
- 🛑 Sistema de frenado combinado eficiente

Escenario aplicable

Suave y estable bajo diferentes cargas

Diligente

Excelente rendimiento sin miedo a entornos extremos

- ⚙️ Sistema de control eléctrico 7 en 1 altamente confiable
- 🔋 Sistema de "batería, motor, controlador" de alta protección
- 🌡️ Sistema de gestión térmica autoadaptativa
- 🛡️ Sistema de protección de seguridad de la batería

Escenario aplicable: trabajos cotidianos. Tasa de asistencia de hasta el **99%**

Inteligente

Operación inteligente Gestión capacitada Libre de preocupación durante 7x24h

- 📱 Sistema de gestión digital de operaciones
- 🚗 Control inteligente del vehículo
- 🔍 Inspección proactiva
- 🚦 Gestión de comportamientos peligrosos al conducir
- 🚨 Alerta de seguridad de la batería de potencia

Ahorrado

Correr más lejos y ahorrar más

Escenario aplicable: contabilidad TCO

Datos del cliente: **14,3** dólares de ahorro en 100 km de consumo eléctrico en comparación con un vehículo de combustible, ahorro anual de costos de **9.438** dólares.

Mejor uso

Profundamente adecuarse a la experiencia de conducción del cliente, cómodo, seguro y tranquilo, creando un viaje mejor para el cliente

Viaje cómodo Adorno interior confortable



- Freno de estacionamiento electrónico EPB (configuración estándar)
- Interruptor tipo plano
- Volante multifuncional
- Instrumento LCD
- Tablero de instrumentos auxiliar plegable hacia arriba con revestimiento blando
- Aire acondicionado automático (configuración estándar)
- Pantalla multimedia
- Cambio de marchas con perilla integrada
- Espacio de almacenamiento diversificado
- Asiento de tipo banco, cómodo para descansar

Apariencia agradable a la vista Tecnología impresionante



Diseño elegante



Apariencia de moda



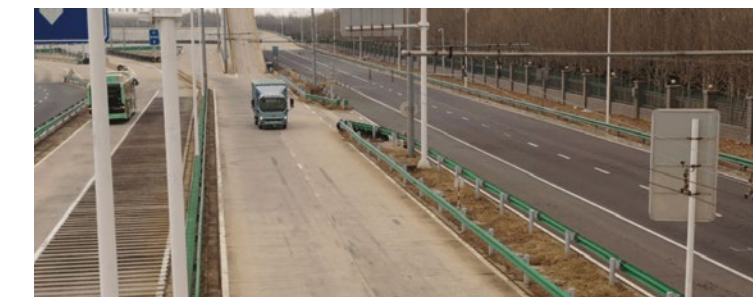
Estilo azul



Identificación exclusiva

Protección de seguridad Alta protección para mayor tranquilidad

■ Gran avance en la seguridad de frenado: 4 metros de distancia de frenado más corta con respecto al nivel más alto de la industria



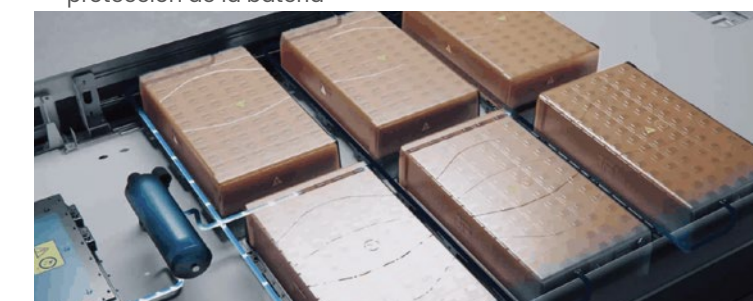
■ Gran avance en el estándar de protección: nivel de protección más alto de la industria
Protección contra incendios: resistente al fuego de 1.300 °C durante 30 minutos, muy superior a la norma nacional china



Impermeabilidad: el nivel de protección de la batería y del controlador de motor alcanza IP68+IP6K9K



■ Gran avance en la protección de la batería: el primer "sistema de protección de gas seco de la batería" en la industria para eliminar la condensación de la batería y lograr un gran avance en la protección de la batería



Más duradero

Adaptarse profundamente a las condiciones de operación de la distribución urbana e implementar estrictas normas de calidad para crear productos extremadamente duraderos



“ Sistema de inspección de calidad integrada tridimensional

■ Sistemas ■ Vehículo completo ■ Componentes ”

No tratar el mercado como campo de pruebas, sino el campo de pruebas como mercado

Aplicación de más rigurosas normas de prueba de confiabilidad estricto de la industria



Bucle de alta velocidad



Escalada de pendientes



Vadeo



Alta temperatura

La aplicación de rigurosas normas de prueba para los componentes principales de "batería, motor, controlador", crea productos excelentes.



Pruebas de colisión de la batería



Resistencia a la corrosión



Resistencia a las vibraciones y a la extrusión



Pruebas de impacto del motor

La aplicación de rigurosas normas de anti-corrosión para los componentes principales de la cabina, crea productos excelentes.



La parte inferior de la cabina está pulverizada con material resistente a los golpes de piedra, con un mejor efecto de resistencia a la corrosión y a los golpes de piedra



Electroforesis integral de la cabina, con una resistencia excelente a la corrosión



Encerado de la cavidad interior de las puertas para reforzar la resistencia a la corrosión de las juntas



Electroforesis integral de la caja de carga, con una resistencia excelente a la corrosión

Estrictas normas de control de calidad para lograr una opción de tranquilidad



Servicios Profesionales

Proporcionamos una garantía de servicio posventa global perfecta en torno a los puntos débiles de funcionamiento y servicio de los clientes de camiones en diferentes países, y hemos establecido un sistema de reparación especializado en servicio de primera clase en la industria.



4

Centros de
asignación global

10

Centros de
distribución
de repuestos

84

Distribuidores
de repuestos

325

Puntos de servicio
secundario

15

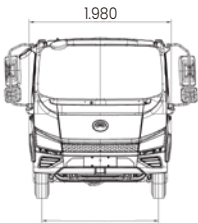
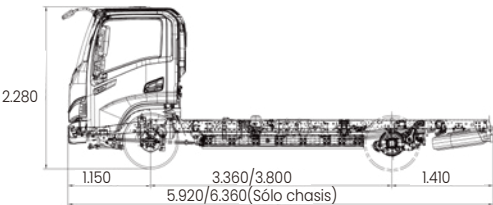
minutos
Responder la
demanda

24

horas
Servicio de rescate
de emergencia

Tabla de parámetros del producto

Modelo de vehículo	TE5	TE5	TE5L
Forma de la cabina	Fila única		
Ancho de la cabina (mm)	1.900		
Número de pasajeros permitidos	3 personas		
Distancia entre ejes (mm)	3.360/3.800		
Dimensiones (mm)	5.995*2.140*3.130 (tipo furgón cerrado)	5.920*1.980*2.280 (chasis de tipo II)	6.360*1.980*2.280 (chasis de tipo II)
Tipo de estructura superior	Furgón / Baranda / Frigorífico		
GVW (kg)	6.500		
Capacidad de batería (kWh)	100,46, refrigeración líquida		
Autonomía (km) (carga nominal)	200~260		
Duración de carga de referencia (h) <small>(Temperatura de la batería 25°C, SOC 20%~100%, carga rápida 120 kW)</small>	1,1		
Potencia del motor (kW)	65/120		
Número de ballestas	3/3+2		
Tipo de freno	Disco delantero y tambor trasero		
Eje eléctrico	Eje trasero motriz eléctrico integrado		
Forma de frenado/estacionamiento	Freno neumático/freno de estacionamiento electrónico		
Neumáticos	Configuración estándar 7,00R16LT, opcional 215/75R17,5		
Retrovisor	Retrovisor integrado		
Control de crucero CCS	●	●	●
Control de baja velocidad LSC	●	●	●
Sistema de frenado combinado CBS	●	●	●
Sistema de regulación antideslizante (ASR)	●	●	●
Asistencia de emergencia en caso de pisar mal el acelerador (EAPM)	●	●	●
Sistema de asistencia de arranque en pendiente	●	●	●
Volante multifuncional	●	●	●
Luces diurnas + faros automáticos	●	●	●
Aire acondicionado automático	●	●	●
Ventanas eléctricas/cerradura central/llave de control remoto	●	●	●
Radio	●	●	●
Radar de marcha atrás	●	●	●
Vista de marcha atrás	●	●	●
Visión panorámica 360°	●	●	●
Asiento con bolsa de aire	○	○	○
Neumático de repuesto	○	○	○



1.633(Rueda de aluminio)
1.625(Rueda de acero)

Notas:
1. ● significa la configuración estándar, ○ significa configuración opcional
2. Afectada por los hábitos de conducción, las condiciones de carreteras, el clima y la degradación de la batería provocada por el prolongado uso de funcionamiento, así como por otros factores, y la autonomía de los camiones ligeros eléctricos en reales recorridos puede variar con respecto al estándar; los parámetros de autonomía proporcionados en las condiciones estándar de funcionamiento de los camiones ligeros eléctricos, en zonas cálidas, carreteras urbanas planas, a carga plena durante todo el recorrido y un 8% de carga restante de la batería SOC, son solo de referencia y no deben utilizarse como base para la autonomía en reales recorridos.
3. La duración de carga real puede verse afectada por diversos factores como la temperatura de la batería, la precisión del SOC y la consistencia de las celdas, etc.; la duración de carga de referencia proporcionada es un cálculo basado en la carga de la batería del 20%-100% a una temperatura de la batería de 25°C, utilizando un motor de carga rápida de CC de 120 kW.
Declaraciones especiales: Los datos y las imágenes presentes en este folleto son solo de referencia y no se deben utilizar como base para realizar pedidos de vehículos. Los productos y parámetros específicos están sujetos a la realidad de productos; Yutong se reserva el derecho de cambiar e interpretar las especificaciones del producto.
4. El valor de masa total máxima puede variar en diferentes países debido a diferentes requisitos reglamentarios, y prevalecerá la versión del acuerdo técnico realmente firmado.